

令和7年度 職員 募集要項

1. 募集職種 正規保育教諭・保育士・・・若干名
非常勤保育教諭・保育士・・・ 若干名（正規採用の途用有り）
2. 勤務条件 月～土曜日 午前 6:45～午後 7:15（川西は午後 8:00）
（シフトによる交代勤務、8 時間勤務）
休日 土・日・祝あわせて年間 111 日

3. 勤務地
☆認定こども園 あおい宙川西
JR宝塚線「北伊丹」駅北口から徒歩 1 分
兵庫県立西猪名公園 北隣



- ☆小規模保育事業 あおい宙くしろ
阪急バス「上久代」から徒歩 4 分
- ☆認定こども園 あおい宙
JR神戸線「摂津本山」駅
「甲南山手」駅から徒歩 15 分

- ☆小規模保育事業 あおい宙こうなん
JR 神戸線「摂津本山」駅から徒歩 10 分
- ☆あおい宙東灘保育園
JR神戸線「摂津本山」駅から徒歩 9 分



4. 基本給
保育教諭・保育士 大卒 205,200円/短大・専門卒 201,000円
諸手当 賞与 年 2 回・各種保険等有り（労災・雇用・健康・厚生年金）
処遇改善・役職手当・通勤手当（30,000 円まで）
奨学金返済支援制度あり
住宅手当 自らが賃貸契約者 5Km 圏内居住（30,000 円）

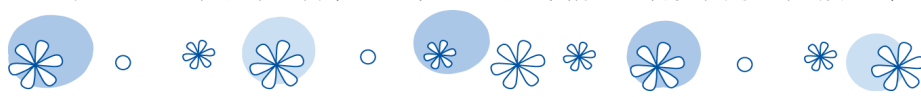
※住宅手当（神戸） 新卒～7 年目 神戸市補助金制度利用（上限 100,000 円）
※通勤時間要件あり（実家から勤務先まで片道 1 時間以上）
※住宅手当（川西） 新卒～7 年目 川西市補助金制度利用（上限 64,000 円）

5. 履歴書受付 【提出書類】履歴書（自筆・写真添付）を
郵送または持参してください。
*就職時には資格証明書等を提出して頂きます。
応募先： 社会福祉法人友朋会
本部 採用担当係
〒666-0024 兵庫県川西市久代 6-1-90

6. 園内見学会
随時、園見学を行っています。私服でお気軽にお越しください。まずは、各園にお電話をください。
認定こども園 あおい宙川西 TEL072-767-1510
あおい宙くしろ TEL072-755-0234
認定こども園 あおい宙 TEL078-441-2444
あおい宙こうなん TEL078-436-1233
あおい宙東灘保育園 TEL078-451-1112

7. 選考試験 令和 6 年 7 月 19 日（金） 14:00～
7 月 26 日（金） 14:00～
8 月 20 日（火） 14:30～
会場： 社会福祉法人 友朋会
あいな清和苑 JR北伊丹駅北口から徒歩 1 分
（認定こども園 あおい宙川西隣接）
川西市久代 6-1-98 TEL072-767-1112
内容： 適性検査・面接

8. 合格発表 試験終了後 10 日以内に本人宛郵送でお知らせ致します。
9. 採用 令和 7 年 4 月 1 日（予定）（試用期間…3 ヶ月）



法人概要



☆清和苑 H6.4 開設

特別養護老人ホーム
グループホーム

ケアハウス
デイサービス

☆宙カミーノ H22.4 開設

特別養護老人ホーム
ショートステイサービス

居宅介護支援事業所
デイサービス

☆あいな清和苑 H24.4 開設

特別養護老人ホーム
デイサービス

ケアハウス

☆認定こども園 あおい宙 (105名定員)

H18.6 開園

☆認定こども園 あおい宙川西 (133名定員)

H24.4 開園

☆小規模保育事業あおい宙こうなん (12名定員)

H27.4 開園

☆小規模保育事業あおい宙くしろ (19名定員)

H30.4 開園

☆あおい宙東灘保育園 (60名定員)

R1.10 開園

社会福祉法人 友朋会

〒666-0024

兵庫県川西市久代 6-1-90

TEL072-767-6203



職員募集案内



社会福祉法人 友朋会



〒658-0015 兵庫県神戸市東灘区本山南町 7-5-2 1

TEL078-441-2444 FAX 078-441-2434



〒666-0024 兵庫県川西市久代 6-1-9 1

TEL072-767-1510 FAX 072-758-8



〒658-0081 兵庫県神戸市東灘区田中町 3-2-3

TEL078-451-1112 FAX 078-451-1113